

Выставочный зал

открыт для Вас:

Понедельник - Суббота

11: 00 - 19:00

Воскресенье - выходной день

Последний четверг месяца -
санитарный день

**Всегда рады видеть Вас
в нашей библиотеке!**

Контакты:

Ленинградская область, г. Сланцы,

ул. Ленина, д. 19;

8(81374)3-19-52;

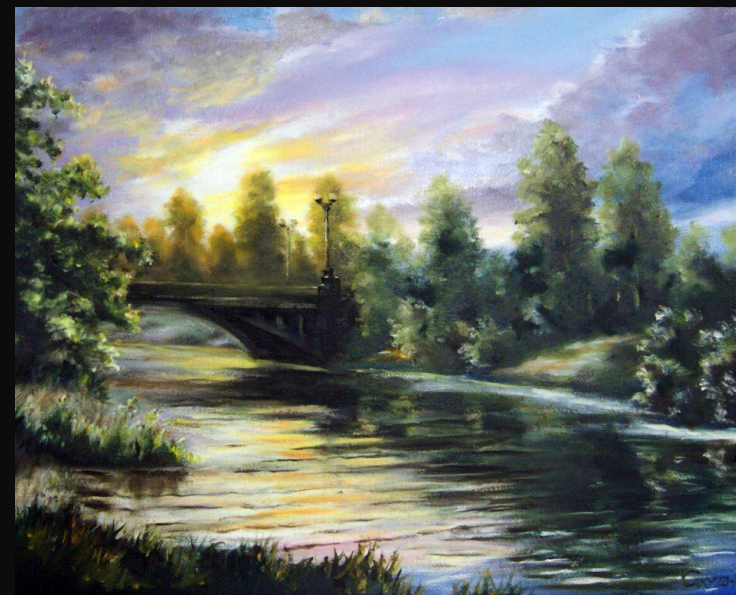
pub.bibl@yandex.ru; www.slanlib.ru

Каталог подготовила

Наталья Евгеньевна Панова.

Сланцевская
публичная библиотека
представляет выставку
художественных работ

Сергей Сахута



«Краски Сланцевской земли»

Сергей Сахута



Сергей Николаевич родился в г. Сланцы. Ещё с детства любил рисовать, посещал изостудию при ДК СПЗ «Сланцы». В армии заметили его творческие способности и он был направлен в художественно-оформительское отделение при полит-отделе дивизии. Сергей Николаевич работал художником на различных предприятиях города, затем в художественно-оформительской мастерской при Исполкоме. Занимался оформлением города и района.

«Большая луна», 2015
(д. Сижно)



«Бриг», 2014



«Цветы за Храмом», 2017



«Рассвет.
Храм Архангела Михаила», 2016
(д. Сижно)





«Раннее утро», 2014



«Руины часовни Рождества
Пресвятой Богородицы», 2016
(д. Кошелевичи)



«На Плюссе вечер», 2017



«Сланцы. Набережная. Декабрь»,
2017

На выставке

были представлены картины:



«Сирень», 2017



«Спелая калина», 2017



«Черёмуха душистая», 2017



«После дождя», 2016
(Храм Серафима Саровского)



«Самарянка», 2016
(деревня Сижно)



«Крутые Плюсы берега», 2016



«Непогода», 2014

«Доложская пещера, урочище,
утраченный храм», 2016



«Тихая речушка», 2014



«Весенний дождь», 2017



«Спасти часовню!», 2017
(д. Лесище,
часовня Николая Чудотворца)

