

ЗНАМЯ ТРУДА

ОРГАН СЛАНЦЕВСКОГО ГОРКОМА КПСС
И ГОРОДСКОГО СОВЕТА ДЕПУТАТОВ ТРУДЯЩИХСЯ
ГОД ИЗДАНИЯ 15-й

№ 17 (2516) | Суббота, 24 января 1959 г. | Цена 15 коп.

По мере продвижения нашего общества к коммунизму все более широкие масштабы приобретает работа Советов депутатов трудящихся по руководству хозяйственным и культурным строительством.

Из тезисов доклада товарища Н. С. Хрущева на XXI съезде КПСС

Об утверждении состава окружных избирательных комиссий по выборам в Сланцевский городской Совет депутатов трудящихся

Решение исполнительного комитета Сланцевского городского Совета депутатов трудящихся от 23 января 1959 года

На основании ст.ст. 54 и 55 «Положения о выборах в краевые, областные, окружные, районные, городские, сельские и поселковые Советы депутатов трудящихся РСФСР» утвердить окружные избирательные комиссии по выборам в Сланцевский городской Совет депутатов трудящихся в составе следующих представителей общественных организаций и обществ трудящихся:

ЛЕНИНСКИЙ

ИЗБИРАТЕЛЬНЫЙ ОКРУГ № 1

Председатель комиссии **Алексеева Вера Федоровна** — от партийной организации ДОКа комбината «Сланцы», заместитель председателя **Веселов Александр Евстигнеевич** — от коллектива работников Сланцевской детской воспитательной колонии, секретарь **Шарова Анна Федоровна** — от коллектива районной конторы связи. Члены комиссии: **Гаврилов Александр Никифорович** — от рабочих, ИТР и служащих управления комбината «Сланцы», **Шушков Авенир Михайлович** — от комсомольской организации горнопромышленной школы № 1.

ЧКАЛОВСКИЙ

ИЗБИРАТЕЛЬНЫЙ ОКРУГ № 2

Председатель комиссии **Федоров Николай Федорович** — от партийной организации управления комбината «Сланцы», заместитель председателя **Позднякова Маргарита Петровна** — от рабочих, ИТР и служащих управления комбината «Сланцы», секретарь **Воронова Мария Васильевна** — от коллектива работников Сланцевской детской воспитательной колонии. Члены комиссии: **Звонков Алексей Алексеевич** — от коллектива работников горнопромышленной школы № 1, **Федорова Мария Трофимовна** — от работников конторы связи.

НАБЕРЕЖНЫЙ

ИЗБИРАТЕЛЬНЫЙ ОКРУГ № 3

Председатель комиссии **Гарин Андрей Иванович** — от партийной организации управления комбината «Сланцы», заместитель председателя **Сосикова Ольга Ивановна** — от работников управления комбината «Сланцы», секретарь **Гончарова Александра Сергеевна** — от коллектива работников горнопромышленной школы № 1. Члены комиссии: **Богданова Лидия Ивановна** — от коллектива работников детской воспитательной колонии, **Кириллова Нина Семеновна** — от работников конторы связи.

КИРОВСКИЙ

ИЗБИРАТЕЛЬНЫЙ ОКРУГ № 4

Председатель комиссии **Чернышев Михаил Данилович** — от партийной организации управления комбината «Сланцы», заместитель председателя **Слипуха Семен Михайлович** — от коллектива работников управления комбината «Сланцы», секретарь **Шохин Ми-**

хаил Семенович — от коллектива работников Сланцевской детской воспитательной колонии.

Члены комиссии: **Дайнеко Владимир Тимофеевич** — от комсомольской организации горнопромышленной школы № 1, **Маскалева Лидия Федоровна** — от работников конторы связи.

ГРИБОЕДОВСКИЙ

ИЗБИРАТЕЛЬНЫЙ ОКРУГ № 5

Председатель комиссии **Алексеев Николай Иванович** — от партийной организации управления комбината «Сланцы», заместитель председателя **Михайлов Федор Сергеевич** — от коллектива работников управления комбината «Сланцы», секретарь **Барина Тамира Тимофеевна** — от коллектива работников Сланцевской детской воспитательной колонии. Члены комиссии: **Репин Николай Андреевич** — от комсомольской организации горнопромышленной школы № 1, **Павлова Лидия Петровна** — от работников конторы связи.

ЦЕНТРАЛЬНЫЙ

ИЗБИРАТЕЛЬНЫЙ ОКРУГ № 6

Председатель комиссии **Петров Михаил Федорович** — от партийной организации ВОХРа комбината «Сланцы», заместитель председателя **Веревкин Георгий Сергеевич** — от профсоюзной организации ВОХРа комбината «Сланцы», секретарь **Иванов Анатолий Иванович** — от партийной организации ВОХРа комбината «Сланцы». Члены комиссии: **Летягина Анна Григорьевна** и **Петрова Клавдия Павловна** — от профсоюзной организации ВОХРа комбината «Сланцы».

ЦЕНТРАЛЬНЫЙ

ИЗБИРАТЕЛЬНЫЙ ОКРУГ № 7

Председатель комиссии **Леонтьев Александр Федорович** — от партийной организации ВОХРа комбината «Сланцы», заместитель председателя **Демидов Анатолий Петрович** — от профсоюзной организации ВОХРа комбината «Сланцы», секретарь **Зайцев Андрей Моисеевич** — от партийной организации ВОХРа комбината «Сланцы». Члены комиссии: **Карева Елена Алексеевна** и **Деров Анатолий Васильевич** — от профсоюзной организации ВОХРа комбината «Сланцы».

ТРЕСТОВСКИЙ

ИЗБИРАТЕЛЬНЫЙ ОКРУГ № 8

Председатель комиссии **Васильев Василий Матвеевич** — от профсоюзной организации ОРСа комбината «Сланцы», заместитель председателя **Куликова Людмила Алексеевна** — от работников ОРСа комбината «Сланцы», секретарь **Никандров Антон Александрович** — от профсоюзной организации ОРСа комбината «Сланцы». Члены комиссии: **Торицина Вера Николаевна** — от работников ОРСа комбината «Сланцы», **Шабанова Лариса Михайловна** — от комсомольской организации ОРСа комбината «Сланцы».

КИРОВСКИЙ

ИЗБИРАТЕЛЬНЫЙ ОКРУГ № 9

Председатель комиссии **Камышенков Владимир Федорович** — от партийной организации ОРСа комбината «Сланцы», заместитель председателя **Фролова Алевтина Борисовна** — от комсомольской организации ОРСа комбината «Сланцы», секретарь **Павлова Любовь Степановна** — от партийной организации ОРСа комбината «Сланцы».

Члены комиссии: **Назаров Андрей Матвеевич** и **Исакова Мария Ивановна** — от работников ОРСа комбината «Сланцы».

ПОЧТОВЫЙ

ИЗБИРАТЕЛЬНЫЙ ОКРУГ № 10

Председатель комиссии **Архипов Николай Федорович** — от партийной организации ОРСа комбината «Сланцы», заместитель председателя **Земскова Елена Степановна** — от коллектива работников ОРСа комбината «Сланцы», секретарь **Ватазин Александр Андреевич** — от работников ОРСа комбината «Сланцы».

Члены комиссии: **Павлова Ольга Егоровна** — от коллектива работников ОРСа комбината «Сланцы», **Баранова Надежда Николаевна** — от комсомольской организации ОРСа комбината «Сланцы».

ГОРЬКОВСКИЙ

ИЗБИРАТЕЛЬНЫЙ ОКРУГ № 11

Председатель комиссии **Покынчерда Иван Степанович** — от партийной организации ТЭЦ комбината «Сланцы», заместитель председателя **Переяслова Ольга Пантелеевна** — от комсомольской организации ТЭЦ комбината «Сланцы», секретарь **Лакеева Ангелина Викторовна** — от партийной организации ТЭЦ комбината «Сланцы».

Члены комиссии: **Кузнецов Михаил Иванович** — от партийной организации ТЭЦ комбината «Сланцы», **Кудряцева Викторина Ивановна** — от профсоюзной организации ТЭЦ комбината «Сланцы».

СПОРТИВНЫЙ

ИЗБИРАТЕЛЬНЫЙ ОКРУГ № 12

Председатель комиссии **Холопов Петр Иванович** — от партийной организации суда и прокуратуры, заместитель председателя **Васильева Эдит Ефимовна** — от комсомольской организации суда и прокуратуры, секретарь комиссии **Сазонова Мария Владимировна** — от партийной организации суда и прокуратуры.

Члены комиссии: **Рамм Валентина Сергеевна** и **Васильева Нина Михайловна** — от профсоюзной организации суда и прокуратуры.

ГОРЬКОВСКИЙ

ИЗБИРАТЕЛЬНЫЙ ОКРУГ № 13

Председатель комиссии **Макотро Павел Михайлович** от партийной организации ТЭЦ комбината «Сланцы», заместитель председателя **Романова Галина Васильевна**

— от комсомольской организации ТЭЦ комбината «Сланцы», секретарь **Голяков Владимир Иванович** — от партийной организации ТЭЦ комбината «Сланцы».

Члены комиссии: **Михайлова Агрипина Алексеевна** — от профсоюзной организации ТЭЦ комбината «Сланцы», **Телеш Нелли Ивановна** — от комсомольской организации ТЭЦ комбината «Сланцы».

ГОРЬКОВСКИЙ

ИЗБИРАТЕЛЬНЫЙ ОКРУГ № 14

Председатель комиссии **Братолобов Николай Макарович** — от партийной организации ТЭЦ комбината «Сланцы», заместитель председателя **Фролов Михаил Григорьевич** — от профсоюзной организации ТЭЦ комбината «Сланцы», секретарь **Евпалова Елизавета Петровна** — от партийной организации ТЭЦ комбината «Сланцы».

Члены комиссии: **Троников Борис Васильевич** и **Болдырева Клавдия Федоровна** — от профсоюзной организации ТЭЦ комбината «Сланцы».

ПОЧТОВЫЙ

ИЗБИРАТЕЛЬНЫЙ ОКРУГ № 15

Председатель комиссии **Белявская Клавдия Андреевна** — от партийной организации семилетней школы № 5, заместитель председателя **Скипидарова Анна Дмитриевна** — от профсоюзной организации семилетней школы № 5, секретарь **Королева Валентина Григорьевна** — от партийной организации семилетней школы № 5.

Члены комиссии: **Панова Клавдия Михайловна** и **Демиденкова Лидия Ивановна** — от профсоюзной организации семилетней школы № 5.

ГАВРИЛОВСКИЙ

ИЗБИРАТЕЛЬНЫЙ ОКРУГ № 16

Председатель комиссии **Трофимова Ольга Александровна** — от партийной организации автобазы комбината «Сланцы», заместитель председателя **Филонов Александр Павлович** — от рабочих, ИТР и служащих автобазы комбината «Сланцы», секретарь **Вологов Петр Васильевич** — от партийной организации автобазы комбината «Сланцы».

Члены комиссии: **Федоров Борис Степанович** — от партийной организации автобазы комбината «Сланцы», **Федоров Виктор Степанович** — от рабочих, ИТР и служащих автобазы комбината «Сланцы».

ЛЕНИНСКИЙ

ИЗБИРАТЕЛЬНЫЙ ОКРУГ № 17

Председатель комиссии **Петров Иван Петрович** — от партийной организации Сланцевского райпромкомбината, заместитель председателя **Зверева Лидия Ивановна** — от коллектива работников редакции и типографии, секретарь **Васильева Линда Александровна** — от партийной организации исполкома горсовета.

Члены комиссии: **Сомников Николай Тихонович** — от профсоюзной организации Сланцевского райпромкомбината, **Туманова Лариса Федоровна** — от рабочих, ИТР и служащих Сланцевского пищекомбината.

ЛЕНИНСКИЙ

ИЗБИРАТЕЛЬНЫЙ ОКРУГ № 18

Председатель комиссии **Дурдаев Александр Андреевич** — от рабочих, ИТР и служащих СУ-6 строительного треста № 31, заместитель председателя **Капустин Виктор Петрович** — от рабочих, ИТР и служащих СУ-6 строительного треста № 31, секретарь **Соколова Валентина Матвеевна** — от рабочих, ИТР и служащих СУ-6 строительного треста № 31.

Члены комиссии: **Князев Алексей Никитович** — от рабочих, ИТР и служащих Сланцевской АТК ЛУАТ, **Иванова Тамара Васильевна** — от работников Сланцевского отделения Промбанка.

КИРОВСКИЙ

ИЗБИРАТЕЛЬНЫЙ ОКРУГ № 19

Председатель комиссии **Ильин Сергей Иванович** — от партийной организации автобазы комбината «Сланцы», заместитель председателя **Комарова Ольга Андреевна** — от рабочих, ИТР и служащих автобазы комбината «Сланцы», секретарь **Зюков Кирилл Степанович** — от партийной организации автобазы комбината «Сланцы».

Члены комиссии: **Ильина Анна Ивановна** — от рабочих, ИТР и служащих автобазы комбината «Сланцы», **Рындин Александр Дмитриевич** — от партийной организации автобазы комбината «Сланцы».

СОВЕТСКИЙ

ИЗБИРАТЕЛЬНЫЙ ОКРУГ № 20

Председатель комиссии **Гусляров Сергей Григорьевич** — от партийной организации Сланцевского хлебокомбината, заместитель председателя **Пирогов Анатолий Степанович** — от профсоюзной организации Сланцевского промкомбината, секретарь **Лучина Клавдия Александровна** — от партийной организации Сланцевского хлебокомбината.

Члены комиссии: **Никитина Антонина Ивановна** — от комсомольской организации Сланцевского хлебокомбината, **Зайцева Антонина Александровна** — от рабочих, ИТР и служащих Сланцевского пищекомбината.

РЕЧНОЙ

ИЗБИРАТЕЛЬНЫЙ ОКРУГ № 21

Председатель комиссии **Гробов Анатолий Владимирович** — от рабочих, ИТР и служащих Сланцевского пищекомбината, заместитель председателя **Исакова Людмила Анатольевна** — от рабочих, ИТР и служащих Сланцевского промкомбината, секретарь **Сергеева**

(Продолжение на 2-й стр.)

Об утверждении состава окружных избирательных комиссий по выборам в Сланцевский городской Совет депутатов трудящихся

Решение исполнительного комитета Сланцевского городского Совета депутатов трудящихся от 23 января 1959 года

(Продолжение. Нач. на 1-й стр.)

Мария Васильевна — от партийной организации исполкома Сланцевского горсовета.

Члены комиссии: **Бедова** Евгения Ивановна и **Пурина** Нина Федоровна — от рабочих, ИТР и служащих СУ-6 строительного треста № 31.

СИЖИНСКИЙ

ИЗБИРАТЕЛЬНЫЙ ОКРУГ № 22

Председатель комиссии **Хоробых** Николай Васильевич — от партийной организации исполкома Сланцевского горсовета, заместитель председателя **Анания** Вера Евсеевна — от профгруппы Сланцевского горкомхоза, секретарь комиссии **Вольский** Николай Александрович — от партийной организации исполкома Сланцевского горсовета.

Члены комиссии: **Тимофеев** Борис Гаврилович — от партийной организации исполкома Сланцевского горсовета, **Николаева** Евгения Никаноровна — от работников жилищно-коммунального отдела исполкома горсовета.

ВОКЗАЛЬНЫЙ

ИЗБИРАТЕЛЬНЫЙ ОКРУГ № 23

Председатель комиссии **Тюхов** Владимир Иванович — от работников редакции и типографии, заместитель председателя **Быстров** Михаил Спиридонович — от рабочих, ИТР и служащих СУ-6 строительного треста № 31, секретарь **Антонов** Руслан Иванович — от партийной организации исполкома Сланцевского горсовета.

Члены комиссии: **Андреева** Галина Александровна — от комсомольской организации Сланцевского промкомбината, **Ильина** Нина Сергеевна — от коллектива работников редакции и типографии.

ПОЛЕВОЙ

ИЗБИРАТЕЛЬНЫЙ ОКРУГ № 24

Председатель комиссии **Васильев** Евгений Кузьмич — от партийной организации исполкома Сланцевского горсовета, заместитель председателя **Шишковец** Степан Антонович — от профсоюзной организации Сланцевского хлебокомбината, секретарь **Корсаков** Андрей Григорьевич — от партийной организации исполкома Сланцевского горсовета.

Члены комиссии: **Тимофеева** Лидия Карловна — от рабочих, ИТР и служащих Сланцевского пищекомбината, **Волокитин** Александр Ермолаевич — от работников жилищно-коммунального отдела исполкома горсовета.

СОВЕТСКИЙ

ИЗБИРАТЕЛЬНЫЙ ОКРУГ № 25

Председатель комиссии **Горбачев** Николай Сидорович — от рабочих, ИТР и служащих Сланцевской АТК ЛУАТ, заместитель председателя **Горская** Александра Васильевна — от профсоюзной организации Сланцевского хлебокомбината, секретарь **Стикелева** Мария Васильевна — от коллектива работников редакции и типографии.

Члены комиссии: **Алешина** Нина Сергеевна — от рабочих, ИТР и служащих Сланцевского пищекомбината, **Теплова** Ирина Александровна — от рабочих, ИТР и служащих Сланцевской АТК ЛУАТ.

БЕЗЫМЯННЫЙ

ИЗБИРАТЕЛЬНЫЙ ОКРУГ № 26

Председатель комиссии **Романов** Василий Яковлевич — от партийной организации Сланцевской бытпромкоопартели, заместитель председателя **Каца** Владимир Александрович — от рабочих, ИТР и служащих Сланцевского промкомбината, секретарь **Ефимова** Екатерина Сергеевна — от партийной организации исполкома Сланцевского горсовета.

Члены комиссии: **Васильев** Юрий Михайлович — от рабочих, ИТР и служащих Сланцевской АТК ЛУАТ, **Степанова** Лидия Григорьевна — от рабочих, ИТР и служащих Сланцевского промкомбината.

КИРОВСКИЙ

ИЗБИРАТЕЛЬНЫЙ ОКРУГ № 27

Председатель комиссии **Малышев** Виктор Антонович — от партийной организации управления комбината «Сланцы», заместитель председателя **Андреева** Нина Николаевна — от работников управления комбината «Сланцы», секретарь **Глотов** Максим Афанасьевич — от коллектива работников Сланцевской детской воспитательной колонии.

Члены комиссии: **Перман** Леонид Яковлевич — от коллектива работников горнопромышленной школы № 1, **Ильина** Александра Яковлевна — от работников конторы связи.

КИРОВСКИЙ

ИЗБИРАТЕЛЬНЫЙ ОКРУГ № 28

Председатель комиссии **Логусов** Борис Иванович — от партийной организации управления комбината «Сланцы», заместитель председателя **Коваленко** Мария Федотовна — от коллектива работников управления комбината «Сланцы», секретарь **Нестерова** Мария Афанасьевна — от работников конторы связи.

Члены комиссии: **Филиппов** Владимир Ефимович — от коллектива работников Сланцевской детской воспитательной колонии, **Климаков** Василий Константинович — от коллектива работников горнопромышленной школы № 1.

ДОРОЖНЫЙ

ИЗБИРАТЕЛЬНЫЙ ОКРУГ № 29

Председатель комиссии **Калининченко** Михаил Мефодьевич — от партийной организации шахты имени С. М. Кирова, заместитель председателя **Морозов** Петр Васильевич — от рабочих, ИТР и служащих шахты имени С. М. Кирова, секретарь **Кондрашин** Иван Сергеевич — от профсоюзной организации шахты имени С. М. Кирова.

Члены комиссии: **Лебедев** Евгений Егорович — от рабочих, ИТР и служащих шахты имени С. М. Кирова, **Андреева** Надежда Александровна — от комсомольской организации шахты имени С. М. Кирова.

СЛАНЦЕВСКИЙ

ИЗБИРАТЕЛЬНЫЙ ОКРУГ № 30

Председатель комиссии **Малахов** Юрий Леонидович — от партийной организации шахты имени С. М. Кирова, заместитель председателя **Зайцев** Виктор Григорьевич — от рабочих, ИТР и служащих шахты имени С. М. Кирова, секретарь комиссии **Николаев** Серафим Максимович — от профсоюзной организации шахты имени С. М. Кирова.

Члены комиссии: **Михайлов** Владимир Леонтьевич — от рабочих, ИТР и служащих шахты имени С. М. Кирова, **Сальникова** Галина Александровна — от комсомольской организации шахты имени С. М. Кирова.

ГОРНЯЦКИЙ

ИЗБИРАТЕЛЬНЫЙ ОКРУГ № 31

Председатель комиссии **Ильин** Алексей Ильич — от партийной организации шахты имени С. М. Кирова, заместитель председателя **Ерыкалов** Николай Пантелеевич — от рабочих, ИТР и служащих шахты имени С. М. Кирова, секретарь **Лаптев** Владимир Григорьевич — от профсоюзной организации шахты имени С. М. Кирова.

Члены комиссии: **Варчич** Вален-

тина Терентьевна — от комсомольской организации шахты имени С. М. Кирова, **Балудин** Юрий Федорович — от рабочих, ИТР и служащих шахты имени С. М. Кирова.

КОМСОМОЛЬСКИЙ

ИЗБИРАТЕЛЬНЫЙ ОКРУГ № 32

Председатель комиссии **Цветков** Александр Михайлович — от партийной организации шахты имени С. М. Кирова, заместитель председателя **Захаренко** Василий Сергеевич — от комсомольской организации шахты имени С. М. Кирова, секретарь **Мисников** Николай Андреевич — от рабочих, ИТР и служащих шахты имени С. М. Кирова.

Члены комиссии: **Васильев** Иван Васильевич — от рабочих, ИТР и служащих шахты имени С. М. Кирова, **Зуева** Антонина Артемьевна — от профсоюзной организации шахты имени С. М. Кирова.

ЗЕЛЕНОРОЩИНСКИЙ

ИЗБИРАТЕЛЬНЫЙ ОКРУГ № 33

Председатель комиссии **Матенев** Алексей Андреевич — от партийной организации заготовителей, заместитель председателя **Гаврилов** Борис Павлович — от коллектива работников райлесхоза, секретарь **Михайлова** Зинаида Арсентьевна — от партийной организации заготовителей.

Члены комиссии: **Котиков** Георгий Прохорович — от партийной организации заготовителей, **Кузнецова** Зоя Александровна — от коллектива работников райлесхоза.

ЖЕЛЕЗНОДОРОЖНЫЙ

ИЗБИРАТЕЛЬНЫЙ ОКРУГ № 34

Председатель комиссии **Журавлев** Анатолий Михайлович — от партийной организации ст. Сланцы, заместитель председателя **Шмелева** Раиса Ивановна — от профсоюзной организации ст. Сланцы, секретарь **Манжосов** Василий Яковлевич — от партийной организации ст. Сланцы.

Члены комиссии: **Аржанкова** Надежда Борисовна — от профсоюзной организации ст. Сланцы, **Кантонистова** Мария Алексеевна — от рабочих, ИТР и служащих Плюсского леспромхоза.

ШОССЕЙНЫЙ

ИЗБИРАТЕЛЬНЫЙ ОКРУГ № 35

Председатель комиссии **Коваленко** Георгий Игнатьевич — от партийной организации мебельной фабрики, заместитель председателя **Романова** Антонина Ивановна — от профсоюзной организации Сланцевской мебельной фабрики, секретарь **Баричев** Алексей Федорович — от партийной организации Сланцевской мебельной фабрики.

Члены комиссии: **Филиппов** Виктор Яковлевич — от профсоюзной организации Сланцевской мебельной фабрики, **Наумова** Елизавета Васильевна — от профсоюзной организации Сланцевской мебельной фабрики.

ПОСЕЛКОВЫЙ

ИЗБИРАТЕЛЬНЫЙ ОКРУГ № 36

Председатель комиссии **Борисов** Виталий Матвеевич — от партийной организации ДОКа треста № 41 «Стройдеталь», заместитель председателя **Федорова** Тамара Васильевна — от комсомольской организации ДОКа треста № 41 «Стройдеталь», секретарь **Агафонов** Василий Дмитриевич — от профсоюзной организации ДОКа треста № 41 «Стройдеталь».

Члены комиссии: **Васильева** Валентина Васильевна и **Субботина** Мария Яковлевна — от рабочих, ИТР и служащих ДОКа треста № 41 «Стройдеталь».

ПЛЮССКИЙ

ИЗБИРАТЕЛЬНЫЙ ОКРУГ № 37

Председатель комиссии **Федоров** Николай Иванович — от партийной организации ДОКа треста № 41 «Стройдеталь», заместитель председателя **Федорова** Мария Ивановна — от комсомольской организации ДОКа треста № 41 «Стройдеталь», секретарь **Туренков** Станислав Иванович — от профсоюзной организации ДОКа треста № 41 «Стройдеталь».

Члены комиссии: **Иванов** Александр Николаевич и **Гайкова** Серафима Федоровна — от рабочих, ИТР и служащих ДОКа треста № 41 «Стройдеталь».

РЕМОНТНЫЙ

ИЗБИРАТЕЛЬНЫЙ ОКРУГ № 38

Председатель комиссии **Цыганов** Борис Ефимович — от партийной организации шахты № 1, заместитель председателя **Боровиков** Иван Гордеевич — от рабочих, ИТР и служащих шахты № 1, секретарь **Акулов** Иван Захарович — от партийной организации шахты № 1.

Члены комиссии: **Горшенина** Евдокия Ильинична — от комсомольской организации шахты № 1, **Шилова** Ольга Савельевна — от профсоюзной организации шахты № 1.

СТРОИТЕЛЬНЫЙ

ИЗБИРАТЕЛЬНЫЙ ОКРУГ № 39

Председатель комиссии **Митрофанов** Павел Иванович — от партийной организации шахты № 1, заместитель председателя **Власов** Николай Филиппович — от рабочих, ИТР и служащих шахты № 1, секретарь **Завада** Дмитрий Иванович — от партийной организации шахты № 1.

Члены комиссии: **Скоробогатова** Ольга Сергеевна — от рабочих, ИТР и служащих шахты № 1, **Кузнецова** Анастасия Ильинична — от профсоюзной организации шахты № 1.

МИРНЫЙ

ИЗБИРАТЕЛЬНЫЙ ОКРУГ № 40

Председатель комиссии **Ефремов** Николай Алексеевич — от партийной организации шахты № 1, заместитель председателя **Лаптев** Павел Григорьевич — от рабочих, ИТР и служащих шахты № 1, секретарь **Алексеева** Людмила Ивановна — от партийной организации шахты № 1.

Члены комиссии: **Галицина** Ксения Тимофеевна и **Турыгин** Константин Григорьевич — от профсоюзной организации шахты № 1.

ЛЕСНОЙ

ИЗБИРАТЕЛЬНЫЙ ОКРУГ № 41

Председатель комиссии **Калинин** Вениамин Андреевич — от партийной организации шахты № 1, заместитель председателя **Хаметов** Агзам Саубанович — от рабочих, ИТР и служащих шахты № 1, секретарь **Мишин** Александр Егорович — от партийной организации шахты № 1.

Члены комиссии: **Ванюгина** Алла Николаевна — от комсомольской организации шахты № 1, **Тихонова** Татьяна Нестеровна — от профсоюзной организации шахты № 1.

ИЗБИРАТЕЛЬНЫЙ ОКРУГ № 42

Председатель комиссии **Тимофеев** Николай Андреевич — от партийной организации шахты № 1, заместитель председателя **Алексеев** Иван Васильевич — от рабочих, ИТР и служащих шахты № 1, секретарь **Симонова** Анна Петровна — от партийной организации шахты № 1.

Члены комиссии: **Петрова** Раиса Яковлевна — от профсоюзной

организации шахты № 1, **Рыбачук** Павел Савельевич — от рабочих, ИТР и служащих шахты № 1.

НАРОДНЫЙ

ИЗБИРАТЕЛЬНЫЙ ОКРУГ № 43

Председатель комиссии **Ревуец** Петр Константинович — от партийной организации шахты № 1, заместитель председателя **Пазыч** Александр Григорьевич — от рабочих, ИТР и служащих шахты № 1, секретарь **Костров** Иван Иванович — от партийной организации шахты № 1.

Члены комиссии: **Гордеева** Лидия Ивановна — от профсоюзной организации шахты № 1, **Уварова** Тамара Борисовна — от комсомольской организации шахты № 1.

ОКТАБРЬСКИЙ

ИЗБИРАТЕЛЬНЫЙ ОКРУГ № 44

Председатель комиссии **Никитин** Николай Данилович — от партийной организации шахты № 3, заместитель председателя **Колосов** Василий Матвеевич — от рабочих, ИТР и служащих шахты № 3, секретарь **Шамес** Гилем Яковлевич — от рабочих, ИТР и служащих шахты № 3.

Члены комиссии: **Никитин** Александр Яковлевич и **Смирнова** Валентина Михайловна — от рабочих, ИТР и служащих шахты № 3.

ШАХТЕРСКИЙ

ИЗБИРАТЕЛЬНЫЙ ОКРУГ № 45

Председатель комиссии **Афанасьев** Анатолий Яковлевич — от партийной организации шахты № 3, заместитель председателя **Синьковский** Витольд Николаевич — от комсомольской организации шахты № 3, секретарь **Кутищева** Нина Яковлевна — от комсомольской организации шахты № 3.

Члены комиссии: **Соловьев** Владимир Алексеевич и **Погребовская** Матильда Григорьевна — от рабочих, ИТР и служащих шахты № 3.

СТАЛИНСКИЙ

ИЗБИРАТЕЛЬНЫЙ ОКРУГ № 46

Председатель комиссии **Скрябин** Николай Тимофеевич — от партийной организации шахты № 3, заместитель председателя **Семенов** Эней Михайлович — от профсоюзной организации шахты № 3, секретарь **Смирнова** Валентина Ивановна — от профсоюзной организации шахты № 3.

Члены комиссии: **Бабенко** Максим Григорьевич и **Травин** Александр Алексеевич — от рабочих, ИТР и служащих шахты № 3.

ЛУЧКИНСКИЙ

ИЗБИРАТЕЛЬНЫЙ ОКРУГ № 47

Председатель комиссии **Кузнецов** Николай Александрович — от партийной организации шахты № 3, заместитель председателя **Богданова** Мария Осиповна — от рабочих, ИТР и служащих шахты № 3, секретарь **Цветкова** Зинаида Григорьевна — от рабочих, ИТР и служащих шахты № 3.

Члены комиссии: **Алексеев** Александр Алексеевич и **Матвеев** Михаил Владимирович — от рабочих, ИТР и служащих шахты № 3.

СТРОИТЕЛЬНЫЙ

ИЗБИРАТЕЛЬНЫЙ ОКРУГ № 48

Председатель комиссии **Москалев** Владимир Кузьмич — от партийной организации шахты № 3, заместитель председателя **Максимова** Нина Александровна — от рабочих, ИТР и служащих шахты № 3, секретарь **Соколов** Борис Гурьевич — от профсоюзной организации шахты № 3.

(Продолжение на 3-й стр.)

Об утверждении состава окружных избирательных комиссий по выборам в Сланцевский городской Совет депутатов трудящихся

Решение исполнительного комитета Сланцевского городского Совета депутатов трудящихся от 23 января 1959 года

(Продол. Нач. на 1-й, 2-й стр.)

Члены комиссии: **Мартынкевич** Виктор Ульянович — от комсомольской организации шахты № 3, **Яковлева** Раиса Степановна — от рабочих, ИТР и служащих шахты № 3.

ПИОНЕРСКИЙ ИЗБИРАТЕЛЬНЫЙ ОКРУГ № 49

Председатель комиссии **Семенов** Виктор Васильевич — от партийной организации шахты № 3, заместитель председателя **Иванова** Алевтина Федоровна — от рабочих, ИТР и служащих шахты № 3, секретарь **Ловчикова** Таисия Алексеевна — от профсоюзной организации шахты № 3.

Члены комиссии: **Проскураков** Михаил Дмитриевич — от комсомольской организации шахты № 3, **Лопухов** Владимир Ильич — от рабочих, ИТР и служащих шахты № 3.

РЕЧНОЙ ИЗБИРАТЕЛЬНЫЙ ОКРУГ № 50

Председатель комиссии **Орлов** Василий Тимофеевич — от партийной организации шахты № 3, заместитель председателя **Кузин** Федор Егорович — от профсоюзной организации шахты № 3, секретарь **Максимов** Алексей Иванович — от профсоюзной организации шахты № 3.

Члены комиссии: **Федорова** Тамара Васильевна — от комсомольской организации шахты № 3, **Оленева** Валентина Николаевна — от рабочих, ИТР и служащих шахты № 3.

ИЗБИРАТЕЛЬНЫЙ ОКРУГ СВОБОДЫ № 51

Председатель комиссии **Яковлев** Иван Александрович — от партийной организации шахты № 3, заместитель председателя **Ручкин** Виктор Павлович — от рабочих, ИТР и служащих шахты № 3, секретарь **Акулова** Анна Ильинична — от профсоюзной организации шахты № 3.

Члены комиссии: **Фрайман** Григорий Борисович — от комсомольской организации шахты № 3, **Логутенко** Валентина Андреевна — от рабочих, ИТР и служащих шахты № 3.

НАБЕРЕЖНЫЙ ИЗБИРАТЕЛЬНЫЙ ОКРУГ № 52

Председатель комиссии **Тарасов** Валентин Иванович — от партийной организации шахты № 3, заместитель председателя **Преснухина** Галина Ивановна — от рабочих, ИТР и служащих шахты № 3, секретарь **Орлов** Василий Николаевич — от профсоюзной организации шахты № 3.

Члены комиссии: **Андреев** Борис Иванович — от комсомольской организации шахты № 3, **Ермакова** Нина Васильевна — от рабочих, ИТР и служащих шахты № 3.

СОСНОВЫЙ ИЗБИРАТЕЛЬНЫЙ ОКРУГ № 53

Председатель комиссии **Шапин** Николай Егорович — от партийной организации шахты № 3, заместитель председателя **Прудников** Николай Амильевич — от рабочих, ИТР и служащих шахты № 3, секретарь **Иванов** Владимир Николаевич — от профсоюзной организации шахты № 3.

Члены комиссии: **Лешкевич** Николай Андреевич — от комсомольской организации шахты № 3, **Козлова** Алла Яковлевна — от рабочих, ИТР и служащих шахты № 3.

ИЗБИРАТЕЛЬНЫЙ ОКРУГ СВОБОДЫ № 54

Председатель комиссии **Тимофеев** Василий Тимофеевич — от партийной организации печного цеха газосланцевого завода, заместитель председателя **Перов** Николай Николаевич — от комсомоль-

ской организации печного цеха газосланцевого завода, секретарь **Ракитин** Алексей Дмитриевич — от партийной организации печного цеха газосланцевого завода.

Члены комиссии: **Павлова** Тамара Михайловна и **Арабев** Маргарита Михайловна — от комсомольской организации печного цеха газосланцевого завода.

ПРОФСОЮЗНЫЙ ИЗБИРАТЕЛЬНЫЙ ОКРУГ № 55

Председатель комиссии **Степанов** Александр Сергеевич — от партийной организации печного цеха газосланцевого завода, заместитель председателя **Бурцев** Борис Георгиевич — от рабочих, ИТР и служащих печного цеха газосланцевого завода, секретарь **Балашов** Владимир Михайлович — от партийной организации печного цеха газосланцевого завода.

Члены комиссии: **Исакова** Валентина Федоровна — от комсомольской организации печного цеха газосланцевого завода, **Алексеева** Александра Владимировна — от рабочих, ИТР и служащих печного цеха газосланцевого завода.

КУТУЗОВСКИЙ ИЗБИРАТЕЛЬНЫЙ ОКРУГ № 56

Председатель комиссии **Иовлев** Борис Георгиевич — от партийной организации печного цеха газосланцевого завода, заместитель председателя **Березовский** Виктор Лукьянович — от рабочих, ИТР и служащих печного цеха газосланцевого завода, секретарь комиссии **Ануфриева** Зинаида Прокофьевна — от партийной организации печного цеха газосланцевого завода.

Члены комиссии: **Бучина** Зоя Николаевна и **Бархатова** Нина Александровна — от рабочих, инженерно-технических работников и служащих печного цеха газосланцевого завода.

СТАЛИНСКИЙ ИЗБИРАТЕЛЬНЫЙ ОКРУГ № 57

Председатель комиссии **Муравьев** Александр Михайлович — от партийной организации печного цеха газосланцевого завода, заместитель председателя **Зайцев** Михаил Александрович — от комсомольской организации печного цеха газосланцевого завода, секретарь **Розина** Людмила Николаевна — от партийной организации печного цеха газосланцевого завода.

Члены комиссии: **Винокурова** Маргарита Ивановна и **Метельков** Анатолий Васильевич — от рабочих, ИТР и служащих печного цеха газосланцевого завода.

ПОЛЕВОЙ ИЗБИРАТЕЛЬНЫЙ ОКРУГ № 58

Председатель комиссии **Красавин** Александр Евгеньевич — от партийной организации печного цеха газосланцевого завода, заместитель председателя **Иванов** Александр Макарович — от рабочих, ИТР и служащих печного цеха газосланцевого завода, секретарь **Васильев** Николай Андреевич — от партийной организации печного цеха газосланцевого завода.

Члены комиссии: **Соколова** Генриэта Александровна — от комсомольской организации печного цеха газосланцевого завода, **Новикова** Варвара Матвеевна — от рабочих, ИТР и служащих печного цеха газосланцевого завода.

СТАЛИНСКИЙ ИЗБИРАТЕЛЬНЫЙ ОКРУГ № 59

Председатель комиссии **Лисова** Александра Николаевна — от партийной организации печного цеха газосланцевого завода, заместитель председателя **Савельев** Геннадий Иванович — от рабочих, ИТР и служащих печного цеха газосланцевого завода, секретарь **Борисов** Филипп Андреевич — от партийной организации печного цеха газосланцевого завода.

Члены комиссии: **Сергеева** Галина Сергеевна — от комсомольской организации печного цеха газосланцевого завода, **Власов** Валентин Егорович — от рабочих, ИТР и служащих печного цеха газосланцевого завода.

МАЯКОВСКИЙ ИЗБИРАТЕЛЬНЫЙ ОКРУГ № 60

Председатель комиссии **Петрова** Татьяна Ивановна — от партийной организации печного цеха газосланцевого завода, заместитель председателя **Черногурский** Виктор Алексеевич — от рабочих, ИТР и служащих печного цеха газосланцевого завода, секретарь **Тимофеева** Агнесса Васильевна — от партийной организации печного цеха газосланцевого завода.

Члены комиссии: **Гурочкин** Дмитрий Матвеевич — от рабочих, ИТР и служащих печного цеха газосланцевого завода, **Разумеева** Вера Павловна — от комсомольской организации печного цеха газосланцевого завода.

ПЕРВОМАЙСКИЙ ИЗБИРАТЕЛЬНЫЙ ОКРУГ № 61

Председатель комиссии **Иванов** Павел Яковлевич — от партийной организации печного цеха газосланцевого завода, заместитель председателя **Рощина** Александра Александровна — от комсомольской организации печного цеха газосланцевого завода, секретарь **Федорова** Нина Алексеевна — от партийной организации печного цеха газосланцевого завода.

Члены комиссии: **Панова** Александра Михайловна и **Махаринцев** Клара Калиновна — от рабочих, ИТР и служащих печного цеха газосланцевого завода.

СТАЛИНСКИЙ ИЗБИРАТЕЛЬНЫЙ ОКРУГ № 62

Председатель комиссии **Фатьянова** Александра Николаевна — от партийной организации средней школы № 4, заместитель председателя **Рудык** Николай Прокофьевич — от коллектива учителей средней школы № 4, секретарь **Венидиктова** Елизавета Александровна — от партийной организации средней школы № 4.

Члены комиссии: **Машина** Акулина Кирилловна — от профсоюзной организации средней школы № 4, **Яковлева** Зоя Федоровна — от комсомольской организации средней школы № 4.

СТАЛИНСКИЙ ИЗБИРАТЕЛЬНЫЙ ОКРУГ № 63

Председатель комиссии **Плюснин** Василий Игнатьевич — от партийной организации компрессорного цеха газосланцевого завода, заместитель председателя **Врагов** Дмитрий Иванович — от партийной организации компрессорного цеха газосланцевого завода, секретарь **Сайдахметов** Джонбек Каримович — от партийной организации компрессорного цеха газосланцевого завода.

Члены комиссии: **Левин** Игорь Филиппович и **Судорженко** Анатолий Осипович — от комсомольской организации компрессорного цеха газосланцевого завода.

ДЕКАБРИСТСКИЙ ИЗБИРАТЕЛЬНЫЙ ОКРУГ № 64

Председатель комиссии **Ломинкин** Иван Леонтьевич — от партийной организации ЖКО комбината «Сланцы», заместитель председателя **Волков** Евгений Лукич — от профсоюзной организации ЖКО комбината «Сланцы», секретарь **Смирнова** Зоя Михайловна — от партийной организации ЖКО комбината «Сланцы».

Члены комиссии: **Васильева** Валентина Яковлевна — от комсомольской организации ЖКО ком-

бината «Сланцы», **Астахова** Зинаида Федоровна — от профсоюзной организации ЖКО комбината «Сланцы».

МАЯКОВСКИЙ ИЗБИРАТЕЛЬНЫЙ ОКРУГ № 65

Председатель комиссии **Петров** Александр Савельевич — от партийной организации ЖКО комбината «Сланцы», заместитель председателя **Лебедев** Михаил Иванович — от профсоюзной организации ЖКО комбината «Сланцы», секретарь **Малкова** Евдокия Ивановна — от партийной организации ЖКО комбината «Сланцы».

Члены комиссии: **Сырцов** Андрей Иванович — от работников ЖКО комбината «Сланцы», **Алифир** Надежда Сергеевна — от профсоюзной организации ЖКО комбината «Сланцы».

СВЕРДЛОВСКИЙ ИЗБИРАТЕЛЬНЫЙ ОКРУГ № 66

Председатель комиссии **Егоров** Иван Георгиевич — от партийной организации ЖКО комбината «Сланцы», заместитель председателя **Филимонов** Дмитрий Иванович — от коллектива работников ЖКО комбината «Сланцы», секретарь **Пронина** Лидия Яковлевна — от партийной организации ЖКО комбината «Сланцы».

Члены комиссии: **Соколова** Надежда Андреевна — от профсоюзной организации ЖКО комбината «Сланцы», **Фомина** Надежда Борисовна — от работников ЖКО комбината «Сланцы».

СВЕРДЛОВСКИЙ ИЗБИРАТЕЛЬНЫЙ ОКРУГ № 67

Председатель комиссии **Иванов** Яков Васильевич — от партийной организации ЖКО комбината «Сланцы», заместитель председателя **Лиманов** Вячеслав Петрович — от профсоюзной организации ЖКО комбината «Сланцы», секретарь **Савуренко** Александра Кирилловна — от партийной организации ЖКО комбината «Сланцы».

Члены комиссии: **Ильющенко** Владимир Тихонович — от комсомольской организации ЖКО комбината «Сланцы», **Шустов** Владимир Алексеевич — от профсоюзной организации ЖКО комбината «Сланцы».

СВЕРДЛОВСКИЙ ИЗБИРАТЕЛЬНЫЙ ОКРУГ № 68

Председатель комиссии **Шмелев** Владимир Васильевич — от партийной организации ЖКО комбината «Сланцы», заместитель председателя **Осипов** Александр Васильевич — от профсоюзной организации ЖКО комбината «Сланцы», секретарь **Ильина** Лидия Ивановна — от партийной организации ЖКО комбината «Сланцы».

Члены комиссии: **Свечникова** Ольга Федоровна и **Рыжова** Лилия Ивановна — от работников ЖКО комбината «Сланцы».

СВЕРДЛОВСКИЙ ИЗБИРАТЕЛЬНЫЙ ОКРУГ № 69

Председатель комиссии **Колотилина** Ольга Матвеевна — от партийной организации ЖКО комбината «Сланцы», заместитель председателя **Окусов** Михаил Михайлович — от работников ЖКО комбината «Сланцы», секретарь **Бубнева** Клавдия Петровна — от партийной организации ЖКО комбината «Сланцы».

Члены комиссии: **Леер** Рената Рихардовна — от комсомольской организации ЖКО комбината «Сланцы», **Золотаренко** Петр Иванович — от работников ЖКО комбината «Сланцы».

СВЕРДЛОВСКИЙ ИЗБИРАТЕЛЬНЫЙ ОКРУГ № 70

Председатель комиссии **Максимова** Клавдия Александровна — от партийной организации ЖКО

комбината «Сланцы», заместитель председателя **Кухарев** Василий Михайлович — от комсомольской организации ЖКО комбината «Сланцы», секретарь **Лебедева** Полина Семеновна — от партийной организации ЖКО комбината «Сланцы».

Члены комиссии: **Петрова** Галина Дмитриевна — от работников ЖКО комбината «Сланцы», **Фомин** Павел Михайлович — от профсоюзной организации ЖКО комбината «Сланцы».

ДЗЕРЖИНСКИЙ ИЗБИРАТЕЛЬНЫЙ ОКРУГ № 71

Председатель комиссии **Афанасьев** Николай Иванович — от партийной организации шахты № 2, заместитель председателя **Блестовский** Анатолий Васильевич — от рабочих, ИТР и служащих шахты № 2, секретарь **Михеева** Нина Константиновна — от партийной организации шахты № 2.

Члены комиссии: **Васильев** Петр Васильевич — от комсомольской организации шахты № 2, **Николаева** Галина Михайловна — от профсоюзной организации шахты № 2.

ДЗЕРЖИНСКИЙ ИЗБИРАТЕЛЬНЫЙ ОКРУГ № 72

Председатель комиссии **Васильев** Иван Михайлович — от партийной организации шахты № 2, заместитель председателя **Забко** Сергей Алексеевич — от рабочих, ИТР и служащих шахты № 2, секретарь **Беляева** Екатерина Георгиевна — от партийной организации шахты № 2.

Члены комиссии: **Иванова** Зинаида Васильевна — от комсомольской организации шахты № 2, **Рязанов** Емельян Васильевич — от профсоюзной организации шахты № 2.

КЛУБНЫЙ ИЗБИРАТЕЛЬНЫЙ ОКРУГ № 73

Председатель комиссии **Белов** Борис Васильевич — от партийной организации шахты № 2, заместитель председателя **Зубец** Виктор Васильевич — от рабочих, ИТР и служащих шахты № 2, секретарь **Громов** Валентин Егорович — от партийной организации шахты № 2.

Члены комиссии: **Трешкова** Муза Павловна — от комсомольской организации шахты № 2, **Пулин** Николай Алексеевич — от профсоюзной организации шахты № 2.

ОСТРОВСКИЙ ИЗБИРАТЕЛЬНЫЙ ОКРУГ № 74

Председатель комиссии **Гришанов** Владимир Максимович — от партийной организации шахты № 2, заместитель председателя **Никандрова** Кета Васильевна — от рабочих, ИТР и служащих шахты № 2, секретарь **Гурьев** Владимир Яковлевич — от партийной организации шахты № 2.

Члены комиссии: **Васильева** Галина Михайловна — от комсомольской организации шахты № 2, **Корневский** Альберт Михайлович — от профсоюзной организации шахты № 2.

ОСТРОВСКИЙ ИЗБИРАТЕЛЬНЫЙ ОКРУГ № 75

Председатель комиссии **Изотов** Михаил Семенович — от партийной организации шахты № 2, заместитель председателя **Подвязной** Иван Данилович — от рабочих, ИТР и служащих шахты № 2, секретарь **Кююн** Петер Эдуардович — от партийной организации шахты № 2.

Члены комиссии: **Хохлова** Мария Андреевна — от комсомольской организации шахты № 2, **Грицук** Мария Семеновна — от профсоюзной организации шахты № 2.

(Продолжение на 4-й стр.)

Об утверждении состава окружных избирательных комиссий по выборам в Сланцевский городской Совет депутатов трудящихся

Решение исполнительного комитета Сланцевского городского Совета депутатов трудящихся от 23 января 1959 года

(Продол. Начало на 1-й, 2-й и 3-й стр.)

ДЗЕРЖИНСКИЙ ИЗБИРАТЕЛЬНЫЙ ОКРУГ № 76

Председатель комиссии **Яковлев Иван Наумович** — от партийной организации шахты № 2, заместитель председателя **Шилин Иван Петрович** — от рабочих, ИТР и служащих шахты № 2, секретарь **Лежнев Василий Иванович** — от партийной организации шахты № 2.

Члены комиссии: **Александрова Ирина Ивановна** — от комсомольской организации шахты № 2, **Синявина Зинаида Ивановна** — от профсоюзной организации шахты № 2.

ДЗЕРЖИНСКИЙ ИЗБИРАТЕЛЬНЫЙ ОКРУГ № 77

Председатель комиссии **Лазарев Василий Тарасович** — от партийной организации шахты № 2, заместитель председателя **Рогаткин Игорь Иванович** — от рабочих, ИТР и служащих шахты № 2, секретарь **Родионова Наталья Васильевна** — от партийной организации шахты № 2.

Члены комиссии: **Кадука Николай Глебович** — от комсомольской организации шахты № 2, **Гаврилов Михаил Гаврилович** — от профсоюзной организации шахты № 2.

ЧАЙКОВСКИЙ ИЗБИРАТЕЛЬНЫЙ ОКРУГ № 78

Председатель комиссии **Скляров Николай Сергеевич** — от партийной организации шахты № 2, заместитель председателя **Воробьев Василий Васильевич** — от рабочих, ИТР и служащих шахты № 2, секретарь **Солонников Лев Андрианович** — от партийной организации шахты № 2.

Члены комиссии: **Рязанцева Валентина Григорьевна** — от комсомольской организации шахты № 2, **Анисимов Александр Максимович** — от профсоюзной организации шахты № 2.

БЕРЕГОВОЙ ИЗБИРАТЕЛЬНЫЙ ОКРУГ № 79

Председатель комиссии **Ланцов Сергей Андреевич** — от партийной организации шахты № 2, заместитель председателя **Ерофеев Александр Васильевич** — от рабочих, ИТР и служащих шахты № 2, секретарь **Бабаев Гафий Григорьевич** — от партийной организации шахты № 2.

Члены комиссии: **Филиппова Антонина Александровна** — от комсомольской организации шахты № 2, **Глухова Валентина Ивановна** — от профсоюзной организации шахты № 2.

МАЯКОВСКИЙ ИЗБИРАТЕЛЬНЫЙ ОКРУГ № 80

Председатель комиссии **Иванов Борис Алексеевич** — от партийной организации цеха ГГС газосланцевого завода, заместитель председателя **Муравьев Владимир Иванович** — от комсомольской организации цеха ГГС газосланцевого завода, секретарь **Лючевский Валентин Павлович** — от партийной организации цеха ГГС газосланцевого завода.

Члены комиссии: **Камарина Галина Николаевна** — от комсомольской организации цеха ГГС газосланцевого завода, **Белозерова Евгения Алексеевна** — от профсоюзной организации заводоуправления газосланцевого завода.

СВЕРДЛОВСКИЙ ИЗБИРАТЕЛЬНЫЙ ОКРУГ № 81

Председатель комиссии **Шкура-тов Алексей Яковлевич** — от партийной организации цеха ГГС газосланцевого завода, заместитель

председателя **Исакова Валентина Ильинична** — от профсоюзной организации заводоуправления газосланцевого завода, секретарь **Савельев Михаил Александрович** — от партийной организации цеха ГГС газосланцевого завода.

Члены комиссии: **Салай Анатолий Емельянович** — от профсоюзной организации цеха ГГС газосланцевого завода, **Семенова Антонина Яковлевна** — от комсомольской организации цеха ГГС газосланцевого завода.

ЖУКОВСКИЙ ИЗБИРАТЕЛЬНЫЙ ОКРУГ № 82

Председатель комиссии **Киреев Иван Петрович** — от партийной организации цеха ГГС газосланцевого завода, заместитель председателя **Денисова Татьяна Ивановна** — от партийной организации заводоуправления газосланцевого завода, секретарь **Дмитриев Василий Константинович** — от партийной организации цеха ГГС газосланцевого завода.

Члены комиссии: **Голубев Николай Иванович** и **Филановская Раиса Григорьевна** — от комсомольской организации цеха ГГС газосланцевого завода.

МАЯКОВСКИЙ ИЗБИРАТЕЛЬНЫЙ ОКРУГ № 83

Председатель комиссии **Казанцев Николай Илларионович** — от партийной организации цеха ГГС газосланцевого завода, заместитель председателя **Захарчук Валентина Матвеевна** — от профсоюзной организации заводоуправления газосланцевого завода, секретарь **Смирнов Валентин Васильевич** — от партийной организации цеха ГГС газосланцевого завода.

Члены комиссии: **Овчинников Вениамин Михайлович** — от рабочих, ИТР и служащих цеха ГГС газосланцевого завода, **Барышникова Тамара Петровна** — от комсомольской организации цеха ГГС газосланцевого завода.

СТАЛИНСКИЙ ИЗБИРАТЕЛЬНЫЙ ОКРУГ № 84

Председатель комиссии **Филиппов Николай Филиппович** — от партийной организации цеха ГГС газосланцевого завода, заместитель председателя **Семенов Алексей Григорьевич** — от профсоюзной организации цеха ГГС газосланцевого завода, секретарь **Алексеев Григорий Алексеевич** — от партийной организации цеха ГГС газосланцевого завода.

Члены комиссии: **Волкова Раиса Константиновна** — от комсомольской организации цеха ГГС газосланцевого завода, **Курешева Ольга Прокофьевна** — от партийной организации заводоуправления газосланцевого завода.

ЖУКОВСКИЙ ИЗБИРАТЕЛЬНЫЙ ОКРУГ № 85

Председатель комиссии **Бойцов Петр Георгиевич** — от партийной организации цеха ГГС газосланцевого завода, заместитель председателя **Зубарев Борис Яковлевич** — от рабочих, ИТР и служащих цеха ГГС газосланцевого завода, секретарь **Борисов Николай Яковлевич** — от партийной организации цеха ГГС газосланцевого завода.

Члены комиссии: **Полякова Людмила Алексеевна** — от рабочих, ИТР и служащих цеха ГГС газосланцевого завода, **Петрова Людмила Егоровна** — от профсоюзной организации заводоуправления газосланцевого завода.

КИНГИСЕППСКИЙ ИЗБИРАТЕЛЬНЫЙ ОКРУГ № 86

Председатель комиссии **Стрельцов Кондрат Тимофеевич** — от партийной организации шахты

№ 2, заместитель председателя **Трищенко Владимир Васильевич** — от рабочих, ИТР и служащих шахты № 2, секретарь **Шапиро Натан Аронович** — от партийной организации шахты № 2.

Члены комиссии: **Михайлова Раиса Николаевна** — от комсомольской организации шахты № 2, **Чайкин Анатолий Владимирович** — от профсоюзной организации шахты № 2.

КИНГИСЕППСКИЙ ИЗБИРАТЕЛЬНЫЙ ОКРУГ № 87

Председатель комиссии **Синяков Александр Сергеевич** — от партийной организации шахты № 2, заместитель председателя **Рапин Александр Иванович** — от рабочих, ИТР и служащих шахты № 2, секретарь **Степанов Гелий Михайлович** — от партийной организации шахты № 2.

Члены комиссии: **Чирко Анна Антоновна** — от комсомольской организации шахты № 2, **Овсянникова Мария Яковлевна** — от профсоюзной организации шахты № 2.

ТРУДОВОЙ ИЗБИРАТЕЛЬНЫЙ ОКРУГ № 88

Председатель комиссии **Харьков Антон Кузьмич** — от партийной организации шахты № 2, заместитель председателя **Герасимов Владимир Ильич** — от рабочих, ИТР и служащих шахты № 2, секретарь комиссии **Федорова Таисия Ивановна** — от партийной организации шахты № 2.

Члены комиссии: **Козлова Евгения Александровна** — от комсомольской организации шахты № 2, **Золотов Иван Иванович** — от профсоюзной организации шахты № 2.

ШКОЛЬНЫЙ ИЗБИРАТЕЛЬНЫЙ ОКРУГ № 89

Председатель комиссии **Недосейкин Георгий Иванович** — от партийной организации шахты № 2, заместитель председателя **Сироткин Константин Анатольевич** — от рабочих, ИТР и служащих шахты № 2, секретарь **Дементьев Константин Зиновьевич** — от партийной организации шахты № 2.

Члены комиссии: **Антонова Евгения Петровна** — от комсомольской организации шахты № 2, **Захарова Анна Дмитриевна** — от профсоюзной организации шахты № 2.

МОНТАЖНЫЙ ИЗБИРАТЕЛЬНЫЙ ОКРУГ № 90

Председатель комиссии **Коротков Анатолий Петрович** — от партийной организации шахты № 2, заместитель председателя **Васильев Алексей Николаевич** — от рабочих, ИТР и служащих шахты № 2, секретарь **Долгова Татьяна Андреевна** — от партийной организации шахты № 2.

Члены комиссии: **Амиленкова Лидия Родионовна** — от комсомольской организации шахты № 2, **Тихонов Валентин Петрович** — от профсоюзной организации шахты № 2.

ПОГРАНИЧНЫЙ ИЗБИРАТЕЛЬНЫЙ ОКРУГ № 91

Председатель комиссии **Момонт Иван Дементьевич** — от партийной организации шахты № 2, заместитель председателя **Корчагина Галина Алексеевна** — от рабочих, ИТР и служащих шахты № 2, секретарь **Вьюшков Виктор Иванович** — от партийной организации шахты № 2.

Члены комиссии: **Молчанова Людмила Ивановна** — от комсомольской организации шахты № 2, **Базанов Александр Петрович** — от профсоюзной организации шахты № 2.

ЗАВОДСКОЙ ИЗБИРАТЕЛЬНЫЙ ОКРУГ № 92

Председатель комиссии **Сафонов Михаил Сергеевич** — от партийной организации АТК автотранспортного треста управления строительства Ленсовнархоза, заместитель председателя **Моисеев Геннадий Кузьмич** — от рабочих, ИТР и служащих АТК автотранспортного треста управления строительства Ленсовнархоза, секретарь **Кротенко Анна Моисеевна** — от партийной организации управления треста № 31.

Члены комиссии: **Егорова Ксения Егоровна** — от рабочих, ИТР и служащих АТК автотранспортного треста управления строительства Ленсовнархоза, **Кутсар Виктор Иванович** — от комсомольской организации АТК автотранспортного треста управления строительства Ленсовнархоза.

ПУШКИНСКИЙ ИЗБИРАТЕЛЬНЫЙ ОКРУГ № 93

Председатель комиссии **Пупков Иван Дмитриевич** — от партийной организации СУ-7 треста № 31, заместитель председателя **Чибис Степан Моисеевич** — от комсомольской организации СУ-7 треста № 31, секретарь **Шпунтова Мария Федоровна** — от партийной организации управления треста № 31.

Члены комиссии: **Новицкий Леонид Осипович** и **Сухорук Евстолия Варфаламеевна** — от рабочих, ИТР и служащих управления треста № 31.

ПУШКИНСКИЙ ИЗБИРАТЕЛЬНЫЙ ОКРУГ № 94

Председатель комиссии **Дорот Леонид Иванович** — от партийной организации управления треста № 31, заместитель председателя **Можейко Ясь Францевич** — от рабочих, ИТР и служащих СУ-7 треста № 31, секретарь **Куранова Ольга Григорьевна** — от рабочих, ИТР и служащих СУ-5 треста № 31.

Члены комиссии: **Курильский Николай Антонович** и **Петрова Людмила Ивановна** — от рабочих, ИТР и служащих управления треста № 31.

МОЛОДЕЖНЫЙ ИЗБИРАТЕЛЬНЫЙ ОКРУГ № 95

Председатель комиссии **Шилеников Федор Николаевич** — от партийной организации СУ-7 треста № 31, заместитель председателя **Семенов Николай Семенович** — от профсоюзной организации АТК автотранспортного треста управления строительства Ленсовнархоза, секретарь **Ефимов Валерий Павлович** — от партийной организации СУ-7 треста № 31.

Члены комиссии: **Богданов Владимир Александрович** — от партийной организации СУ-7 треста № 31, **Моченкова Раиса Семеновна** — от рабочих, ИТР и служащих СУ-7 треста № 31.

МИЧУРИНСКИЙ ИЗБИРАТЕЛЬНЫЙ ОКРУГ № 96

Председатель комиссии **Туман Эмануил Михайлович** — от рабочих, ИТР и служащих Северо-Западного СМУ треста «Коксохиммонтаж», заместитель председателя **Баев Петр Сергеевич** — от рабочих, ИТР и служащих Северо-Западного СМУ треста «Коксохиммонтаж», секретарь **Уточкин Евгений Прокофьевич** — от рабочих, ИТР и служащих Северо-Западного СМУ треста «Коксохиммонтаж».

Члены комиссии: **Гукалин Филипп Сергеевич** и **Пустовая Антонина Петровна** — от рабочих, ИТР и служащих Северо-Западного СМУ треста «Коксохиммонтаж».

МИЧУРИНСКИЙ ИЗБИРАТЕЛЬНЫЙ ОКРУГ № 97

Председатель комиссии **Саенко Георгий Андреевич** — от рабочих, ИТР и служащих Северо-Запад-

ного СМУ треста «Коксохиммонтаж», заместитель председателя **Раков Леонид Иванович** — от рабочих, ИТР и служащих Северо-Западного СМУ треста «Коксохиммонтаж», секретарь **Пуксина Лидия Семеновна** — от рабочих, ИТР и служащих Северо-Западного СМУ треста «Коксохиммонтаж».

Члены комиссии: **Матвеев Иван Иванович** — от рабочих, ИТР и служащих Северо-Западного СМУ треста «Коксохиммонтаж», **Порозова Галина Павловна** — от комсомольской организации СУ-7 треста № 31.

ЛЕРМОНТОВСКИЙ ИЗБИРАТЕЛЬНЫЙ ОКРУГ № 98

Председатель комиссии **Громов Владимир Петрович** — от партийной организации СУ-7 треста № 31, заместитель председателя **Соколова Нина Андреевна** — от комсомольской организации СУ-7 треста № 31, секретарь **Базанов Михаил Павлович** — от партийной организации СУ-7 треста № 31.

Члены комиссии: **Егорова Людмила Михайловна** — от комсомольской организации СУ-7 треста № 31, **Струлев Владимир Кузьмич** — от рабочих, ИТР и служащих СУ-7 треста № 31.

ЛЕРМОНТОВСКИЙ ИЗБИРАТЕЛЬНЫЙ ОКРУГ № 99

Председатель комиссии **Логов Савелий Самойлович** — от партийной организации управления треста № 31, заместитель председателя **Иванова Анна Николаевна** — от рабочих, ИТР и служащих конторы технического снабжения треста № 31, секретарь **Шулинина Инна Федоровна** — от партийной организации управления треста № 31.

Члены комиссии: **Евсеев Глеб Николаевич** — от рабочих, ИТР и служащих управления треста № 31, **Беланов Николай Иванович** — от рабочих и служащих конторы технического снабжения треста № 31.

СУВОРОВСКИЙ ИЗБИРАТЕЛЬНЫЙ ОКРУГ № 100

Председатель комиссии **Дакало Иван Петрович** — от партийной организации СУ-5 треста № 31, заместитель председателя **Фролов Николай Васильевич** — от профсоюзной организации СТЭМ, секретарь **Строжок Кирилл Терентьевич** — от партийной организации 2-го участка «Сантехмонтаж» треста № 42.

Члены комиссии: **Андреев Борис Федорович** — от комсомольской организации СУ-5 строительного треста № 31, **Галдуева Татьяна Михайловна** — от комсомольской организации комбината «Стройдеталь» треста № 41.

ПРОЛЕТАРСКИЙ ИЗБИРАТЕЛЬНЫЙ ОКРУГ № 101

Председатель комиссии **Комиссаров Борис Николаевич** — от партийной организации СУ-5 треста № 31, заместитель председателя **Ефимов Сергей Васильевич** — от профсоюзной организации 2-го участка «Сантехмонтаж» треста № 42, секретарь **Синицын Николай Дмитриевич** — от рабочих, ИТР и служащих 2-го участка «Сантехмонтаж» треста № 42.

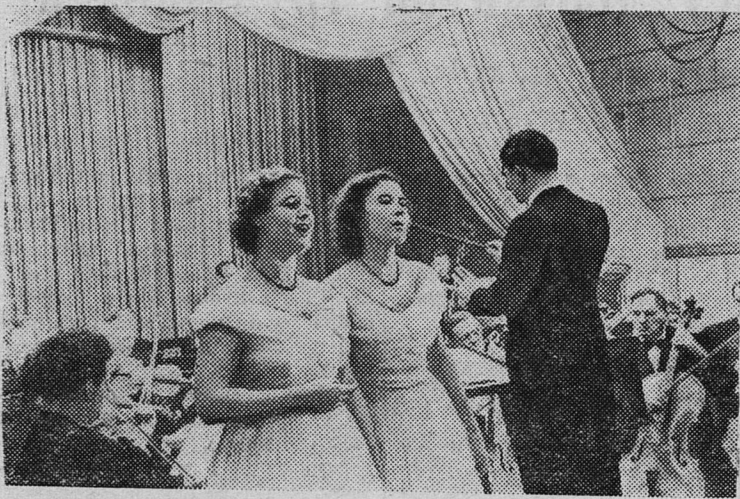
Члены комиссии: **Глазов Иван Андреевич** — от профсоюзной организации 2-го участка «Сантехмонтаж» треста № 42, **Чикурова Зоя Архиповна** — от рабочих, ИТР и служащих комбината «Стройдеталь» треста № 41.

ЖДАНОВСКИЙ ИЗБИРАТЕЛЬНЫЙ ОКРУГ № 102

Председатель комиссии: **Цурко Сергей Васильевич** — от партийной организации СУ-5 треста № 31, заместитель председателя

(Продолжение на 5-й стр.)

НОВЫЙ ТЕЛЕЦЕНТР



В Воронеже начал работать новый телецентр. Он оснащен новейшим оборудованием. Здесь имеется проекционная камера, малая и большая студии, откуда идут передачи для телезрителей.

На снимке: выступление симфонического оркестра Воронежской филармонии в большой студии телевидения. На переднем плане — солисты Воронежской филармонии Валентина Буравкова, Серафима Кнышкова.

Фотохроника ТАСС

СОВЕЩАНИЕ РАБОТНИКОВ КУЛЬТУРЫ ОБЛАСТИ

В Ленинграде состоялось совещание работников культуры области, посвященное итогам Всероссийского общественного смотра культпросветучреждений.

Двадцать пять передовых культпросветучреждений Ленинградской области завоевали почетные дипломы. Среди удостоенных звания «Лучший Дом культуры РСФСР» — Тихвинский, получивший первую премию, и Ефимовский, получивший вторую премию. Звание «Лучший кинотеатр РСФСР» и первая премия присуждены кинотеатру «Молодежный». Калитинский, Горьковский, Барышевский, Новосаратовский и Каменнополянские сельские клубы,

Рождественская, Городецкая, Врудская библиотеки удостоены звания «Лучший сельский клуб РСФСР» и «Лучшая сельская библиотека».

Министерство культуры РСФСР наградило значками «За отличную работу», ценными подарками и почетными грамотами группу активных участников Всероссийского смотра — энтузиастов культурно-просветительной работы.

В выступлении на совещании работников культуры отмечалось, что Всероссийский смотр внес большое оживление в деятельность сельских культпросветучреждений. Они приблизили свою работу к колхозному и совхозно-

му производству, пропагандируют передовой опыт, проводят производственные экскурсии, вечера соревнующихся колхозов, чествования лучших животноводов, организуют читательские конференции по сельскохозяйственной литературе. Широко ведется пропаганда материалов к внеочередному XXI съезду КПСС.

На совещании выступили министр культуры РСФСР А. И. Попов и секретарь Ленинградского обкома КПСС Б. А. Покровский, рассказавшие о ближайших задачах культурно-просветительной работы на селе.

(ЛенТАСС)

Наш календарь

Богатейшая сокровищница истории отечественного Военно-Морского Флота

Сегодня исполняется 250 лет со дня основания Центрального Военно-морского музея СССР. По Указу Петра I от 13(24) января 1709 года при Петербургском Адмиралтействе была создана «Модель-камора», преобразованная в 1805 году в музей. Она и положила начало современному Центральному военно-морскому музею.

За два с половиной века работники музея собрали более 150 тысяч ценнейших предметов, моделей кораблей отечественного флота, образцов боевого оружия, личных вещей моряков, отличившихся в боях за Родину, подлинных приказов флотоводцев и фотографий, флагов и знамен.

Экспозиция музея размещена в десяти залах. В первом, самом большом, экспонированы материалы, связанные с морским прошлым нашей Родины, с историей русского флота до 1917 года. Здесь можно видеть самый древний экспонат музея, поднятый в 1937 году со дна реки Южный Бут, челн-однодеревку. Ему — около 3 тысяч лет. Значительная часть экспозиции отведена документам, картинам и различным предметам, знакомым с созданием регулярного русского флота. Среди них модель фрегата работы Петра I. Здесь же расположены материалы о победоносных морских сражениях кораблей отечественного флота при Гангуте, Чесме, Фидониси, Корфу, Афоне, Наварине и Синопе. Показан маршрут первого дальнего перехода эскадры Балтийского флота из Кронштадта в Средиземное море для действий против турецкого флота. Экспонируются портреты, бюсты и личные вещи адмиралов-флотоводцев — Ушакова, Лазарева, Сенявина, Бутакова, Макарова, кругосветных мореплавателей Крузенштейна, Головина, Беллинсгаузена, Литке, Невельского, прославивших нашу Родину замечательными географическими открытиями и исследованиями.

Большой раздел в первом зале посвящен участию флота в революции 1905—1907 гг. Подлинные исторические документы, письма, модели, картины, драгоценные реликвии повествуют о героических подвигах революционных моряков, поднявших Красный флаг на броненосце «Потемкин», крейсерах «Очаков», «Память Азова» и миноносце «Свирепый». Представлены также многочисленные материалы, убедительно подтверждающие приоритет нашей Родины в создании ряда образцов морской техники, морского оружия и новых классов кораблей.

В отделе «Истории Советского флота» экспонаты посвящены Великому Октябрю. Здесь отражена многолетняя политическая и организационная работа Коммунистической партии, в результате которой подавляющее большинство моряков Балтийского флота в феврале и октябре 1917 года решительно встало под знамена большевиков. В зале находятся прекрасная модель крейсера «Аврора», фотографии революционных моряков, участников Октябрьского вооруженного восстания.

В годы гражданской войны матросов, закрест опоясанных пулеметными лентами, можно было встретить на всех сухопутных фронтах. В тесном взаимодействии с войсками Советской Армии они вписали героические страницы в летопись боевой славы нашей Родины. Об этом свидетельствуют подлинные награды и ордена, боевые знамена и почетные флаги.

Материалы следующих залов показывают развитие советского флота в годы мирного строительства. В отделе «Военно-морской флот в Великой Отечественной войне 1941—1945 гг.» — картины, акварели, фотографии, модели кораблей и образцы оружия, подлинные документы, рассказывающие о том, как советские люди по зову Коммунистической партии грудью

встали на защиту любимой Родины. В витринах хранятся письма и дневники участников боев, клятвенные обещания советских моряков «стоять насмерть» против превосходящих сил врага; пробитые пулями и осколками снарядов, залитые кровью моряков-героев комсомольские билеты.

В боях за любимый город, носящий имя великого Ленина, в первый период Отечественной войны, еще на дальних его подступах, под Таллином, на островах Эзель и Даго, на полуострове Ханко, стойко и мужественно сражались моряки-балтийцы. В славную историю обороны Ленинграда немало героических страниц вписали и моряки Ладожской флотилии и мужественные защитники крепости Орешек, которые вместе с войсками Советской Армии не дали сомкнуться кольцу блокады города. Красный флаг над первой древней Балтийской крепостью развевался 490 суток в двухстах метрах от противника. Шесть раз он сбивался огнем врага и каждый раз немедленно вновь его поднимал на вершину башни моряк-комсомолец ныне здравствующий Константин Шкляр. Это знамя крепости Орешек хранится в музее. Многие экспонаты посвящены Северному, Черноморскому и Тихоокеанскому флотам.

Советский военно-морской флот усилиями партии и народа оснащен первоклассной боевой техникой, совершенным оружием. Вместе с Советской Армией он бдительно стоит на страже мирного созидательного труда советских людей. Об этом подробно рассказывают материалы, сосредоточенные на стендах, выставленных в десятом зале музея.

Н. УСОВ,
капитан I ранга запаса —
сотрудник Центрального
Военно-морского музея.

ПО городу и району

ВЕЧЕРАМИ ЗИМНИМИ...

Как организован культурный досуг рабочих совхоза «Родина»? С таким вопросом мы обратились к заведующей Выскатским сельским клубом Антонине Васильевне Несслер.

— Любимым местом отдыха полеводов и животноводов совхоза, — ответила т. Несслер, — является клуб. В нем мы открыли агитпункт. У нас почти не бывает такого дня, чтобы не проходило какое-либо увеселительно-массовое мероприятие. Посетителей клуба много. Юноши и девушки приходят даже из сельхозартелей «Шахтер» и «Обновленная земля». Ежемесячно в клубе демонстрируем более двадцати художественных кинофильмов. В новогодний праздник силами клубной самодеятельности был поставлен концерт.

В январе в клубе побывала агитбригада из Ленинграда. Для рабочих прочитаны лекции о международном положении, о запуске советской космической ракеты. Есть у нас свой клубный актив, который принимает участие в кружковой работе. Это

бульдозерист совхоза Виктор Заугольников, бригадир ремонтной группы Антонина Мишина, сестры Людмила и Антонина Роговы, телефонистка Выскатского отделения связи Вера Рогова и другие юноши и девушки.

В клубе мы оформили иллюстрированные выставки о первой советской семилетке, о Всесоюзной переписи населения, регулярно выпускаем стенную газету. В январе намечаем провести шахматный турнир. Тот, кто займет первое место в нем, получит звание «чемпиона совхоза по шахматам».

Да, чуть не забыла сообщить радостную весть. Нашему клубу по результатам смотра работы культпросветучреждений присуждена областным Управлением культуры премия — гармонь. Надо ехать в Ленинград за нею...

Заканчивая свой рассказ, тов. Несслер добавила:

— Вот привезем новую гармонь, тогда отдыхать молодежи будет еще веселее!

И. ГРИГОРЬЕВ.

Пионерский лекторий

В одном из номеров газеты «Ленинские искры» пионеры семилетней школы № 5 прочли статью «Это интересно». В ней говорится о ценной инициативе одной из школ города Ленинграда. Ленинградские школьники организовали свой лекторий. Ученики старших классов проводят с пионерами беседы о жизни и творчестве художников, композиторов, ученых, сопровождая их демонстрацией диапозитивов, хроникальных кинофильмов.

— А почему бы и нам не устроить такой лекторий? — сказали пионеры пятой сланцевской школы.

Сказано — сделано. Пионерский лекторий создается. Избран председателем (ученица 6 класса Люся Архипова) и утвержден состав лекторов. Желающих стать лекторами много. Но утверждают только тех, у кого наилучшая успеваемость. Их оказалось 18 человек из 5, 6, 7 классов. Потом эта группа будет пополняться. Утвердили тематику лекций. Это лекции о художниках Репине и Шишкине, о писателях Пушкине, Горьком, Маршаке и др.

Не забыты и октябрюта. Для них запланированы беседы: «Красная звездочка», «Октябрята», «Русские народные сказки».

С. ВЛАДИМИРОВ.

У комсомольцев шахты № 3

Многие молодые горняки шахты № 3 занимаются в лыжной секции, а также в секции боксеров. В нынешнем спортивном сезоне, в отличие от прошлых лет, мы будем участвовать в районных соревнованиях, проводим состязания у себя в коллективе. Есть у нас и мотокружок. Силами комсомольцев в Больших Лучках по-

строен тир, в котором тренируются наши стрелки.

В один из воскресных дней по инициативе комсомольцев шахты был проведен воскресник по сбору металлолома. В нем приняло участие 50 человек. Молодые горняки собрали 60 тонн металла.

Л. АФАНАСЬЕВ,
комсомолец, электрослесарь
шахты № 3.

ГОТОВИМ ОБЛАВУ НА ВОЛКОВ

В лесах нашего района водятся волки. Зима 1959 года должна стать решающей в истреблении их. По плечу нашему многочисленному охотничьему коллективу, в распоряжении которого есть все необходимые средства, истребить хищников.

Сейчас наступила самая хоро-

шая пора для борьбы с волками. Коллектив охотников шахты № 1 готовится сейчас к походу на зверя. Мы применим облавные выходы на волков. Они дадут положительные результаты.

В. УСАЧЕВ,
руководитель коллектива
охотников шахты № 1.

Редактор И. АШМАНЕЦ

Автотранспортной конторе строительного треста № 31 трудятся на постоянную работу: шоферы, слесари.

Администрация.